

AIT

9.2022
VERKAUF UND
PRÄSENTATION
RETAIL AND
PRESENTATION



ATMA ▪ A.P.O. ▪ SCEG ▪ UCHRONIA ▪ BANCAÚ
DANIELLE BRUSTMAN ▪ FYRA ▪ BURDIFILEK
KOMO ▪ CYRUS GHANAI ▪ ABOUTLAMA
BOGDAN CIOCODEICA ▪ RUSSELL & GEORGE

Entwurf • Design Studio Komo, Stuttgart

Bauherr • Client Smark GmbH, Stuttgart

Standort • Location Schlosserstraße, Stuttgart

Nutzfläche • Floor space 20 m²

Fotos • Photos Philip Kottlorz, Stuttgart

Mehr Infos auf Seite • More info on page 150



24/7 STORE ROBERTA GOODS IN STUTTGART

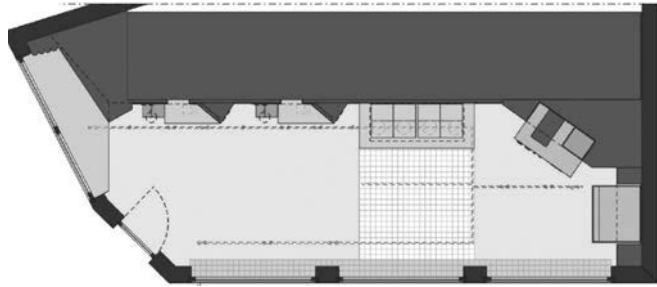
Entwurf • Design Studio Komo - holistic interior affairs, Stuttgart

von • by Petra Stephan

Beim Betreten des kleinen Eckladens im Stuttgarter Süden hält man vergeblich nach Verkaufspersonal Ausschau. Roberta agiert nämlich im Verborgenen: Ein Roboter, vom Stuttgarter Start-up Smark entwickelt, fährt in der Mitte einer eingestellten Lagerbox fleißig auf und ab, kommissioniert die Bestellungen und übergibt diese vollautomatisch an die Kundschaft. Über 300 Artikel hält Roberta bereit, sorgfältig ausgewählte Convenience-Produkte, regionales Obst, Gemüse und Backwaren. Das Besondere: Roberta hat rund um die Uhr geöffnet, ist dabei Vorratskammer und Kühlschrank zugleich und hält über die Terminals direkt im Store oder mit einer Roberta-Goods-App Kontakt zu ihren Kunden - digital natürlich. Doch eigentlich wollten die Macher von Smark, dass Roberta als nahbare Kümmerin wahrgenommen wird. Das in Ladenbauarchitektur umzusetzen war die Aufgabe von Studio Komo. Trotz der mit Technik vollgepackten Terminals implizieren vertraute Elemente wie Markisen, Holzvertäfelungen, unterschiedlichste Schilder und nostalgisch-warme Beleuchtung eine Art von Tante-Emma-Laden-Atmosphäre. Das Retrodesign wird gekonnt verstärkt durch die in der Rückfront verspiegelte Frischestation mit eingestellten Obst- und Gemüseboxen sowie eine Kaffeestation, die mit einem Vollautomaten die Kundschaft mit frischem Kaffee versorgt und zum nachbarschaftlichen Smalltalk einlädt - ganz so, wie es sich für eine empathische Ladenbesitzerin gehört.

When you enter the small corner shop in the south of Stuttgart, you look in vain for sales staff. Roberta operates in obscurity: a robot, developed by the Stuttgart-based start-up Smark, moves diligently up and down in the middle of a storage box placed in the interior, picks the orders and hands them over to the customers fully automatically. Roberta has over 300 items in store, carefully selected convenience products, regional fruit, vegetables and baked goods. The special feature: Roberta is open around the clock, is both a pantry and a refrigerator, and stays in touch with its customers via the terminals directly in the store or with a Roberta-Goods app - digitally, of course. But actually, the makers of Smark wanted Roberta to be perceived as an approachable carer. Studio Komo's task was to translate this idea into shopfitting architecture. Despite the technology-packed terminals, familiar elements such as awnings, wooden panelling, a wide variety of signs and nostalgic, warm lighting imply a kind of corner shop atmosphere. The retro design is skilfully emphasised by the fresh food station with its mirrored back, where boxes of fruit and vegetables are displayed, and a coffee station with a fully automatic machine that supplies customers with fresh coffee and invites them to engage in neighbourly small talk - just as an empathetic shopkeeper should.





Grundriss • Floor plan

