

AIT

DEUTSCHE
FACHPRESSE
**FACHMEDIUM
DES JAHRES 2018**
GEWINNER
Beste Fachzeitschrift über 2,5 Mio.

6.2018 BAR HOTEL RESTAURANT

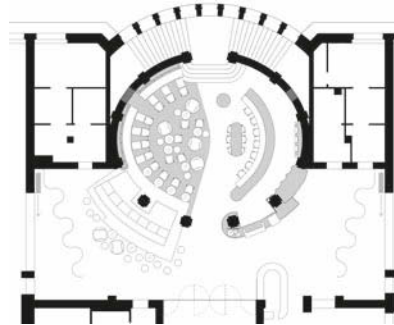
EL EQUIPO CREATIVO BERGMEISTER WOLF
KI OBLANCO MICHAELS BOND · i29 · SODA
LUCAS Y FERNÁNDEZ-GAL KIAMPULZ MEYER
PLUMSPILLMANNST · STUDIO KOMO · CADENA

Italien 13,50 EUR
Spanien 13,50 EUR
Finnland 13,50 EUR
Schweiz 22,00 SFR
Belgien 13,50 EUR
Norwegen 120 NOK
Slowakei 13,50 EUR
Luxemburg 13,50 EUR

Deutschland 13,50 EUR
Österreich 13,50 EUR
Schweiz 22,00 SFR
Belgien 13,50 EUR
Niederlande 13,50 EUR
Luxemburg 13,50 EUR

06
4 194561 713502

Entwurf • Design Studio Komo, Stuttgart
 Bauherr • Client eat the beat GmbH, Düsseldorf
 Standort • Location NRW-Forum, Ehrenhof 2, Düsseldorf
 Nutzfläche • Floor space 860 m²
 Fotos • Photos Philip Kottlorz, Stuttgart
 Mehr Information auf Seite • More information on page 184



Grundriss • Floor plan

MUSEUMSCAFE NRW-FORUM IN DÜSSELDORF

Entwurf • Design Studio Komo, Stuttgart

von • by Anna Katharina Göb

Kunst trifft auf Popkultur und Digitalität! Elemente, die scheinbar nicht zusammenpassen, galt es in dem Konzept für das Café Pong im NRW-Forum im Düsseldorfer Ehrenhof zu vereinen. Innerhalb des streng symmetrischen und archaisch wirkenden Bauwerkes - 1926 von Wilhelm Kreis (1873-1955) für die GeSoLei-Ausstellung entworfen - besetzt es dessen architektonische Mitte. Doch nicht nur in Bezug auf die expressionistische Architektur stellt das Café einen Mittelpunkt dar, auch innerhalb des Anforderungsfeldes soll es als urbanes Zentrum - als Restaurant, Bar, Café und Eventplatz - dienen. Dies stellte Studio Komo vor die Herausforderung, der ehemaligen Verkehrsfläche eine vielseitige Nutzung mit hoher Aufenthaltsqualität zu verleihen. Die doppelläufige Treppe und der elf Meter hohe Kuppelbau waren dabei prägend für das neue Innenleben. Ein Podest mit Sitzbank nimmt die Rundung der Treppe auf und erweitert zugleich die ovale Form der Primärkonstruktion sowie das Angebot an Sitzbereichen. Auf der gegenüberliegenden Seite übernimmt diese Aufgabe ein Bestelltresen mit geschwungener Bar. Hochtische und Loungemöbel komplettieren das Zentrum und ermöglichen eine schnelle, bedarfsorientierte Umgestaltung. Materialien wie Holz und Kork sowie Textil- und Polster Elemente setzen poppig-farbige und haptische Akzente und verbessern die Akustik. Das Café-Konzept vereint gekonnt „Popkultur & Gastro“ sowie Historie und neuzeitliche Nutzung.

Art meets pop culture and digitality! In the concept for the Café Pong in the NRW Forum in the Düsseldorf Ehrenhof, elements which seem not to go together were to be combined. Inside the strictly symmetrical and archaic looking building - designed by Wilhelm Kreis (1873-1955) in 1926 for the GeSoLei exhibition - it takes up the architectural centre. But not only as regards the expressionist architecture does the café represent a focus, as to its uses as well it is to serve as an urban centre - as a restaurant, bar, café and an event venue. For Studio Komo, this meant the challenge of giving the former circulation area many uses with high quality of stay. The double-flight stairs and the eleven metres high domed structure determine the new look of the interior. A platform with a seating bench reflects the curvature of the stairs and, at the same time, extends the oval shape of the primary construction as well as increasing the seating options. On the opposite side, this task is accomplished by an order counter with a curved bar. High tables and lounge furniture complement the centre and make a quick, needs-oriented rearrangement possible. Materials such as wood and cork as well as textile and upholstery elements add trendy-colourful and haptic accents and improve the acoustics. The concept of the café skilfully combines "pop culture & gastronomy" as well as history and modern usage.

